



Unternehmens- broschüre



IMPRESSUM

Herausgeber:

RHODIUS Mineralquellen und
Getränke GmbH & Co. KG

Brohltalstraße 2

56659 Burgbrohl

info@rhodius-mineralquellen.de

Erscheinungsjahr: 2025

Redaktion & Design: Sirin Roscher

Druck: _____

Seit vielen Jahrzehnten sprudelt bei uns in der Vulkaneifel eines ganz besonders: die Leidenschaft für reines Mineralwasser. Als familiengeführtes Unternehmen in der 8. Generation sind wir eng mit unserer Heimat und ihren natürlichen Ressourcen verbunden – Nachhaltigkeit war für uns nie Trend, sondern immer Selbstverständnis.

Im aktuellen Zeitgeist, in der Klimaschutz und bewusstes Leben wichtiger sind denn je, wollen wir mehr: RHODIUS übernimmt Verantwortung. Mit eigenen Projekten, starken Partnern und innovativen Ideen setzen wir uns dafür ein, Natur zu bewahren und Ressourcen zu schonen.

Gleichzeitig sind wir überzeugt: Nur wer nach innen stark ist, kann nach außen Gutes bewirken. Darum liegt uns das Wohl unserer Mitarbeitenden genauso am Herzen wie die Qualität unserer Produkte. Wertschätzung, Flexibilität und Vertrauen bilden die Basis unserer Zusammenarbeit – und machen RHODIUS zu einem Arbeitgeber, auf den man stolz sein kann.

In dieser Broschüre zeigen wir, wie wir Qualität sichern, die Umwelt schützen und ein Umfeld schaffen, in dem Menschen gerne arbeiten – und warum wir damit heute schon an die Zukunft denken.



Hannes Tack
Geschäftsführender
Gesellschafter



Frauke Helf
Geschäftsführende
Gesellschafterin



Zahlen & Fakten

RHODIUS auf einen Blick.

Burgbrohl

Unsere Heimat liegt im malerischen Brohltal, mitten in der Vulkaneifel und nahe des Laacher Sees.



198 Jahre RHODIUS

Bei uns trifft Tradition auf smarte Zukunftsvision - und wir gehen als Vorreiter mutig voran.

8 Generationen

Als Familienunternehmen übernehmen wir Verantwortung für kommende Generationen.



140 Mio. € Gesamtumsatz

Unser Erfolg stärkt uns, zuversichtlich in die Zukunft zu blicken.



Markenwelt

Wir bieten ein breites Portfolio an hochwertigen Marken und Gebinden für jeden Geschmack.



Mineralwasser



Erfrischungsgetränke



Ready to Drink



Klimaschutz

Klimaschutz ist für RHODIUS eine gemeinsame Verantwortung

Unser **abteilungsübergreifendes Nachhaltigkeitsteam** hat im letzten Jahr eng zusammengearbeitet und nicht nur Einsparpotenziale identifiziert, sondern diese auch im Rahmen unseres CSRD-Berichts dokumentiert.

Bereits seit 2018 war Nachhaltigkeit ein **zentrales Thema** bei RHODIUS - wir haben verschiedenste Maßnahmen umgesetzt, investiert und regelmäßig darüber berichtet.

Aktuell werden viele **neue Projekte** im Rahmen des Klimaschutzes erarbeitet und umgesetzt. Erste Ergebnisse und weitere Ziele stellen wir in dieser Broschüre vor.

Ziel:

-65%

Emissionsreduktion
im eigenen Unter-
nehmen bis 2030



Ökostrom

Mit **100 % Ökostrom** und energieeffizienter Technik reduzieren wir aktiv Emissionen und schonen Ressourcen. So gestalten wir Zukunft – verantwortungsvoll, regional und mit Blick auf kommende Generationen. Neben dem eingekauften Ökostrom decken wir am Brohltaler Logistikzentrum **27%** unseres Strombedarfs durch die **eigene PV-Anlage** ab.

Unsere Logistik wird elektrisch und klimafreundlich

Mit dem Ausbau unserer **E-Mobilität** treiben wir die Dekarbonisierung unseres Fuhrparks konsequent voran. Bereits heute sind erste E-LKWs für die innerbetriebliche Logistik im Einsatz – passende **Ladesäulen** wurden am Standort installiert.

Bis 2030 planen wir, alle innerbetrieblichen Stapler und LKWs zu elektrifizieren. Aktuell liegen wir bei **80%** der LKWs und **60%** der Stapler.



Kreislaufwirtschaft

Mit gezielten Maßnahmen wie Bandzerkleinerung und getrennter Sammlung **steigern wir stetig unsere Recyclingquoten**. Im PET-Bereich gelingt uns mit einem **geschlossenen Materialkreislauf** (Closed Loop) bereits heute die Rückführung unseres Materials, das eingeschmolzen und als Preform dem Prozess wieder zugeführt wird.



Bis 2030 wollen wir die **Recyclingquote erhöhen** auf



Ressourcenschonung

Unsere Verpackungen im Pfand- und Poolsystem erreichen beeindruckende Umläufe. Auch bei **Transportverpackungen** setzen wir vermehrt auf Mehrweg – im engen Austausch mit unseren Partnern.

Im Rahmen der Ressourcenschonung etablieren wir Kreislaufsysteme mit **hohen Rezyklatanteilen** sowie Mehrwegsysteme.



Eine RHODIUS Glasflasche wird bis zu **50x** wiederverwendet.

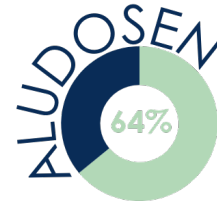


Ein RHODIUS KEG-Behälter wird bis zu **60x** wiederverwendet.



Ein RHODIUS Kasten wird bis zu **100x** wiederverwendet.

Rezyklatanteile



Tatkraft trifft Teamgeist

Nachhaltigkeit bedeutet für uns auch: **selbst aktiv werden**. Deshalb engagieren sich unsere Mitarbeitenden regelmäßig über den Arbeitsalltag hinaus für Mensch und Umwelt. Dafür bekommen sie jährlich auch einen freien Tag zusätzlich geschenkt.

So haben wir bei einer gemeinsamen **Baumpflanzaktion** mit vereinten Kräften Löcher ausgehoben, junge Bäume gesetzt und mit Schutzhülsen versehen – ein echtes **Teamprojekt mit grünem Impact**. Jeder Spatenstich war ein Beitrag für mehr Artenvielfalt und ein gesundes Klima in unserer Region.

Auch beim **Firmenlauf „Monte Mare“** in Andernach waren wir nicht nur sportlich unterwegs, sondern vor allem für den guten Zweck: Mit unserer Teilnahme haben wir krebskranke Kinder und ihre Familien unterstützt – denn soziales Engagement liegt uns ebenso am Herzen wie ökologische Verantwortung.

Und beim jährlichen **Dreck-weg-Tag** haben wir mit angepackt, um unsere Umgebung von achtlos entsorgtem Müll zu befreien. Mit Handschuhen, Müllzangen und viel Einsatz wurde aus einer Aktion ein Zeichen: **Für ein sauberes, lebenswertes Umfeld** – heute und morgen.





Engagement für unsere Region.

Als familiengeführtes Unternehmen fühlen wir uns unserer Heimat in der **Vulkaneifel** besonders verbunden. Diese Verbundenheit zeigen wir nicht nur durch den sorgsamsten Umgang mit unseren natürlichen Ressourcen, sondern auch durch die **gezielte Unterstützung regionaler Projekte**.

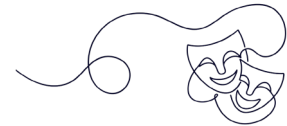
Wir fördern Initiativen, die jungen Menschen eine Chance geben – ob im **Sport**, in der **Kultur**, in der **Musik** oder in der **Bildung**. Ebenso engagieren wir uns für **Nachhaltigkeit, Natur- und Umweltschutz** in unserer unmittelbaren Umgebung. Dabei setzen wir auf partnerschaftliche Zusammenarbeit mit **Vereinen, Organisationen und Veranstaltern**, die einen echten Mehrwert für unsere Region schaffen.



MEHR ALS

50.000€

SPENDEN WIR JÄHR-
LICH AN SPORT-
KULTUR-, UND LOCALE
VEREINE



Wassermanagement

Mineralwasser

RHODIUS Mineralwasser, das **bis zu 10.000 Jahre** alt ist, entstammt einer **artesischen Quelle**: Durch den Druck der eigenen Quellsäure sprudelt es ganz natürlich aus **500 Metern Tiefe** an die Oberfläche. Damit gehört unsere Quelle zu einer der tiefsten weltweit und ist somit **bestens vor Umwelteinflüssen, Schadstoffen, Hormonen und Pestiziden geschützt**. Das Wasser ist bereits seit mehreren Tausend Jahren mit der Kohlensäure verbunden und schmeckt daher besonders harmonisch und ausgewogen.



Mineralwasser ist das einzige amtlich anerkannte Lebensmittel in Deutschland - mit einem Verfahren, das **über 200 Untersuchungen** umfasst.

Quelle & Qualität

- Wir verwenden nur, was natürlich nachproduziert wird.
- Qualitätssicherung gemäß **Prüfplan**: wir prüfen zusätzlich zu den gesetzlichen vorgeschriebenen Untersuchungen unser Mineralwasser **noch engmaschiger** und **anhand strengerer Grenzwerte**.
- RHODIUS Mineralwasser enthält **bis zu 8-mal mehr Mineralstoffe** und **bis zu 12-mal mehr Magnesium** als das durchschnittliche Leitungswasser in unserer Region – für natürlichen Geschmack und eine gesunde Erfrischung.



Mineralstoffe für den Körper

Neben Flüssigkeit liefert RHODIUS Mineralwasser **über 2.380 mg** gelöste Mineralstoffe pro Liter - denn damit wird das Wasser auf dem Weg durch das vulkanische Urgestein angereichert. Es enthält **Magnesium, Calcium, Natrium und Hydrogencarbonat** aus den Gesteinsschichten. RHODIUS zählt zu den **mineralstoffreichsten Mineralwässern in Deutschland**.



Mineralien

- **Magnesium (181mg/l):** stärkt Nerven, Muskeln und Konzentration. Ein Liter deckt **bis zu 60%** deines täglichen Bedarfs.
- **Calcium (151 mg/l):** wichtig für Knochen und Zähne, sowie das Nervensystem. Ein Liter deckt **15%** des Tagesbedarfs von Erwachsenen.
- **Natrium (170 mg/l):** bringt deinen Flüssigkeitshaushalt ins Gleichgewicht - besonders nach dem Sport oder an heißen Tagen.
- **Hydrogencarbonat (1.779 mg/l):** balanciert den Säure-Base-Haushalt und wirkt spürbar wohltuend auf Verdauung und Stoffwechsel.



Lieferanten

Unser Ziel ist es, mit unseren Zulieferern jederzeit einen **offenen und partnerschaftlichen Dialog** auf Augenhöhe zu führen. Wir setzen auf langjährige, vertrauensvolle Beziehungen, die sich durch **Qualität** und **gegenseitiges Wohlbefinden** auszeichnen.

Ein besonderer Fokus liegt auf **Regionalität**: Kurze Lieferwege, reduzierte Emissionen. Als fest in der Heimatregion **Brohltal** verwurzeltes Unternehmen ist es uns ein Anliegen, auch die regionale Wirtschaft zu stärken.



Im Rahmen unserer Nachhaltigkeitsstrategie suchen wir den kontinuierlichen Austausch mit unseren Geschäftspartnern zu **Umwelt- und Sozialthemen**. Dazu führen wir jährlich eine **Lieferantenbewertung** unserer wichtigsten Partner durch.

Als gemeinsame Grundlage dient unser **Code of Conduct**, der unsere Werte und Erwartungen transparent macht und eine nachhaltige Zusammenarbeit unterstützt. Besonderes Augenmerk legen wir auf **CO₂-Reduktion** und den **Einsatz von Rezyklat**.





Bewusst genießen

Gesundheit liegt uns am Herzen. Daher setzen wir auf **zuckerreduzierte Produkte** und die Erweiterung des Portfolios um **zuckerfreie Alternativen**.

Insbesondere bei unseren Süßgetränken konnten wir bisher den Zuckergehalt um bis zu **15%** reduzieren, ohne dabei an Geschmack zu verlieren. Denn gesunde Getränke sollen **kein Kompromiss** sein.

Des Weiteren wird sich unsere Portfoliostrategie zukünftig gesteigert an **Gesundheitspräferenzen** der Kunden orientieren. Wir arbeiten passioniert daran, **innovative und qualitativ hochwertige Produkte** auf den Markt zu bringen.



Bei der Rezeptur unserer
Süßgetränke haben wir
bereits

15% Zucker

reduziert und setzen zudem
auf die jeweiligen

Zero Produkte.





Soziales

Bei RHODIUS leben wir eine **offene Unternehmenskultur**, in der **Teamgeist** und ein **wertschätzendes Miteinander** großgeschrieben werden. **Respekt, Offenheit und Spaß** an der Zusammenarbeit prägen unseren Alltag. Unsere Mitarbeitenden sind Teil der RHODIUS-Familie – engagiert, kompetent und voller Ideen.

Unser Anspruch: Erfolg als Team

Qualität steht bei uns nicht nur auf dem Etikett, sondern im Zentrum unseres täglichen Handelns. Wir schaffen eine Unternehmenskultur, in der **Sorgfalt, Präzision und Verantwortung** selbstverständlich sind – getragen von jedem einzelnen Teammitglied sowie von **Vertrauen in die gemeinsame Stärke**.



Tarifvertrag

Attraktive Vergütung
mit Urlaubsgeld,
Jahressonderleistung
sowie betr.
Altersvorsorge



Urlaub

Wochenarbeitszeit
von 37,5h und 30
Tage Urlaub

Unsere Stärke: Kompetenz und Weiterentwicklung

Als Arbeitgeber setzen wir auf **Kompetenz, Qualität und Zukunftsfähigkeit**. Deshalb investieren wir kontinuierlich in die **Weiterbildung und Entwicklung** unserer Mitarbeitenden. Wir fördern den Mut, neue Wege zu gehen, und schaffen ein Arbeitsumfeld, in dem jede und jeder das eigene Potenzial entfalten, Fähigkeiten ausbauen und **individuelle Vorstellungen von Erfolg** verwirklichen kann.

Mehr als nur ein Arbeitgeber

Für unsere Mitarbeitenden sind wir wie eine Tagesfamilie. Die **hohe Betriebszugehörigkeit** ist der Beweis! Zudem ist uns eine **gesunde Work-Life-Balance** wichtig und wir möchten, dass private, familiäre und berufliche Ziele für alle gut vereinbar sind.



Engagement

2,5 Tage extra Urlaub, sowie ein weiterer freier Tag für soziales oder ökologisches Engagement



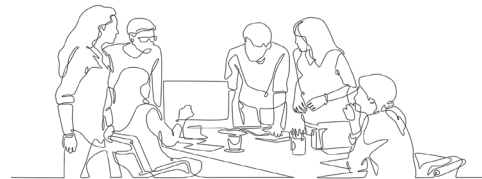
Familienbetrieb

Familiär geführtes Unternehmen mit tollen Kollegen und flachen Hierarchien



Sachbezug

50 € monatlicher Sachbezugsgutschein



Was uns besonders stolz macht:

40%

unserer Mitarbeitenden sind seit mehr als

10 JAHREN

bei RHODIUS.

Betriebszugehörigkeit



Join the Team!

Wir sind ein **modernes Familienunternehmen** mit klarer Haltung, kurzen Wegen und echter „**Du**“-Kultur. Bei uns zählt jede Stimme – wir arbeiten auf **Augenhöhe**, übernehmen Verantwortung und gestalten gemeinsam.

Dein Weg zum RHODIANER



Du bringst Qualitätsbewusstsein mit, arbeitest gern im Team, packst pragmatisch an und treibst Ideen voran – zuverlässig, verantwortungsvoll und mit Freude an spürbaren Ergebnissen.

Online bewerben – unkompliziert und schnell.

Kennenlernen – kurze Abstimmung mit HR.

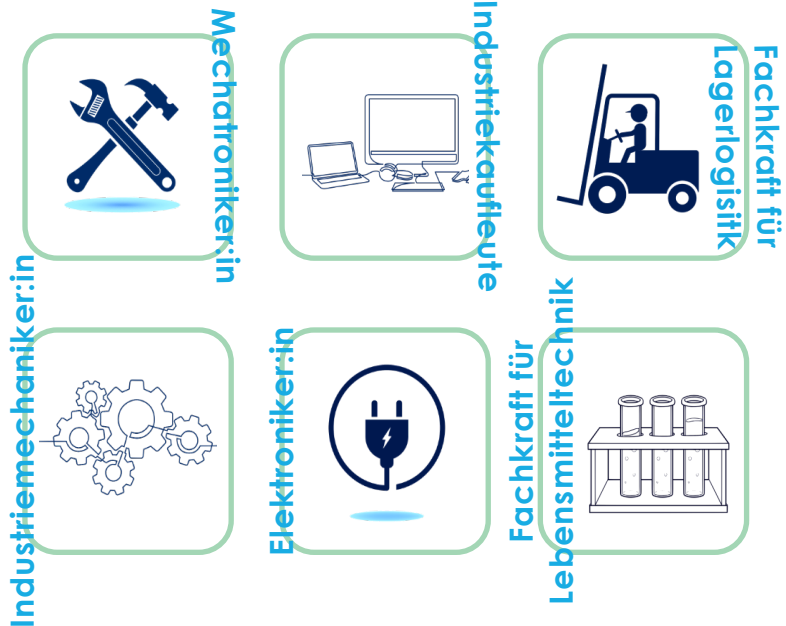
Fachgespräch – mit Team & Führungskraft.

Onboarding – gut ankommen, direkt wirksam werden.

Was dich zusätzlich erwartet:

- **Wachstum & Wertschätzung:** Strukturierte Einarbeitung, regelmäßiges Feedback und gezielte Weiterentwicklung
- **Flexibilität & Balance:** Passende Arbeitszeitmodelle
- **Miteinander:** Teamgeist, Hilfsbereitschaft und ein offenes, freundliches Arbeitsklima

Bei uns kannst du folgende Ausbildungsberufe erlernen:



Jetzt bewerben!

Klingt nach deinem Umfeld? Dann bewirb dich über unser **Online-Portal** – unser HR-Team begleitet dich auf deinem Weg zu RHODIUS.






RHODIUS